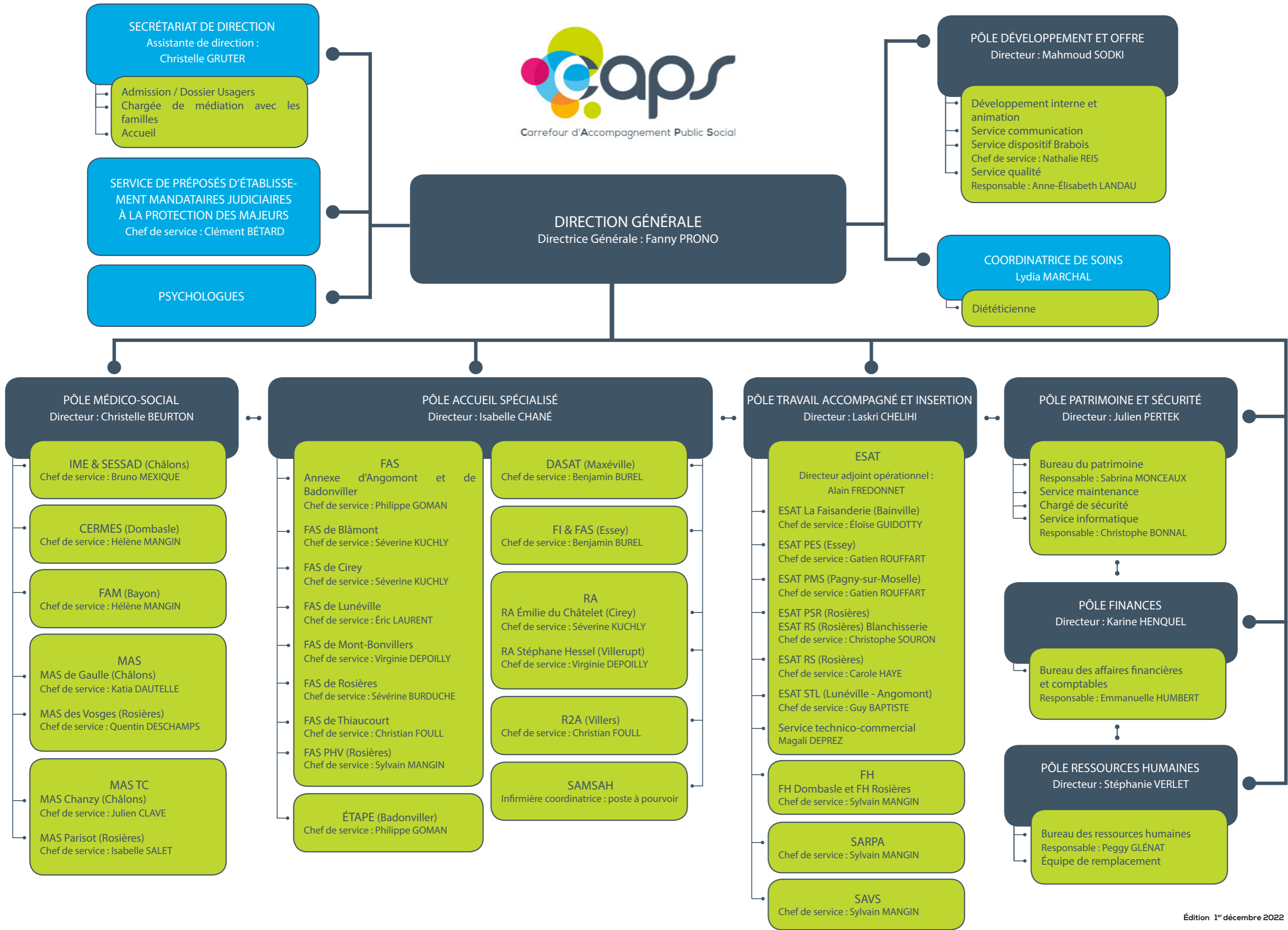




Carrefour d'Accompagnement Public Social



CERMES : Centre de Ressources Médico-Social

DASAT : Dispositif d'Accompagnement par un Service d'Accompagnement par le Travail

ESAT : Établissement et Service d'Accompagnement par le Travail

ÉTAPE : Équipe de Transition et d'Accompagnement pour un Parcours Évolutif

FAM : Foyer d'Accueil Médicalisé

FAS : Foyer d'Accueil Spécialisé

FAS PHV : Foyer d'Accueil Spécialisé pour Personnes Handicapées Vieillissantes

FH : Foyer d'Hébergement

FI : Foyer Intermédiaire

IME : Institut Médico-Éducatif

MAS : Maison d'Accueil Spécialisée

MAS TC : Maison d'Accueil Spécialisée pour personnes Traumatisées Crâniennes

PES : Pulnoy Essey Services

PMS : Pagny-sur-Moselle Services

PSR : Paysages Services Rosières

RA : Résidence Accompagnée

R2A : Résidence Autonomie Accompagnée

RS : Rosières Services

SAMSAH : Service d'Accompagnement Médico-Social pour Personnes Handicapées

SARPA : Service d'Accompagnement en Résidence pour Personnes Âgées

SAVS : Service d'Accompagnement

STL : Sous-Traitance Lunéville

SESSAD : Service d'Éducation Spécialisée et de Soins à Domicile