

Sous l'impulsion du Conseil départemental 54
et en partenariat avec le CAPS, la Carsat Nord-Est,
les villes de Villerupt et Thil



meurthe & moselle HABITAT
propose à la LOCATION

Un nouveau concept de résidence accompagnée
pour séniors avec services

sur le territoire de Villerupt-Thil **La résidence Stéphane Hessel**

Quartier Cantebonne - 18, avenue René Grandpierre

à partir de 400€/mois* tout compris

au calme
à proximité
des commerces
& transports

Construction
labellisée
Qualitel
RT 2012

chaudière
individuelle gaz
avec panneaux
photovoltaïques

loyers
conventionnés
avec APL



Architectes : M. Placidi & C. Lattwein

- 18 pavillons de plain-pied adaptés et sécurisés
- pour des personnes âgées, autonomes, seules ou en couples
- une salle d'activités
- les services personnalisés et collectifs d'un accompagnant

**voir détails en pages intérieures*

Comment ne plus vivre seul à domicile ?

A l'initiative du Conseil Départemental, le CAPS*, la Carsat Nord-Est** et mmH ont décidé d'unir moyens et savoir-faire pour des résidents qui souhaitent conserver une certaine autonomie et bénéficier d'un large panel de services.

Cette résidence s'adresse aux personnes qui éprouvent le besoin de résider dans un lieu de vie mieux adapté, tout en souhaitant conserver leur autonomie et bénéficier de services.

L'ensemble des partenaires a mis tout en œuvre pour que cette réalisation nouvelle conjugue tous les avantages d'un lieu paisible et agréable à vivre.

- Un ensemble résidentiel moderne, bien situé, au calme et sécurisé
- Des pavillons de plain-pied performant au niveau thermique et économes en charges
- La présence quotidienne, 7 jours sur 7, d'un accompagnant en lien avec une structure spécialisée, le CAPS, et en collaboration avec les CCAS*** de Villerupt et Thil



Une résidence sur mesure et écologique

La résidence se compose de 18 pavillons de plain-pied (12 T2 & 6 T3), avec accès sécurisé, jardins privatifs, terrasses et stationnement aérien. Un logement est réservé pour l'accompagnant. Une salle commune est mise à disposition et fonctionne comme un espace public ouvert sur le quartier, réservé aux activités et à l'animation.

Des services personnalisés et collectifs

En lien avec le CAPS, la Carsat Nord-Est et les CCAS de Villerupt-Thil, les résidents bénéficient des services d'un accompagnant pour faciliter leur mise en relation avec l'ensemble des offres de proximité et de l'environnement. Des ateliers de prévention, de santé et de vie sont prévus, et des projets d'animations pourront être co-construits avec les locataires.

Le rôle de l'accompagnant

Il réside sur place et intervient auprès des habitants pour maintenir, si ce n'est créer, le lien social afin de lutter contre la solitude et le repli sur soi. Il est en contact quotidien avec les résidents, organise l'animation et des activités festives, facilite la relation avec les réseaux de soins, d'aides à domicile, les associations et les organismes sociaux.

Il peut apporter son aide aux courses, à l'organisation de déplacements, aux appels ou aux sollicitations de services et aux démarches administratives. Il peut aussi dépanner ou aider au dépannage dans l'habitation. Son action multiple concourt aussi à la création d'une dynamique solidaire intergénérationnelle.



Comment réserver votre pavillon ?

Un dossier est à retirer au CCAS de Villerupt. Vous serez aidé pour le compléter. Il sera ensuite transmis à mmH, propriétaire et gestionnaire de la résidence. Une commission indépendante et souveraine examinera votre demande selon des critères réglementaires d'accès aux logements (communiqués au moment de la préparation du dossier au CCAS). Une conseillère commerciale de mmH prendra personnellement en charge votre demande et vous informera de son évolution.

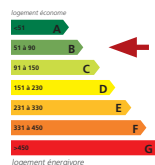
Renseignements

- sur la résidence : auprès de l'agence commerciale mmH de Longwy, 6 rue Molière. Contactez Nathalie MICHEL, conseillère commerciale 03 82 25 92 08 nmichel@mmhabitat.fr ou en mairie de Villerupt au 03 82 89 33 11, sur rendez-vous
- sur les services personnalisés : contacter le CAPS, Sylvain MANGIN, chargé de l'accompagnement social au 03 83 36 27 02, sy.mangin@caps-54-51.com

Exemples de loyers mensuels

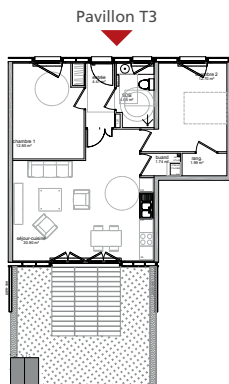
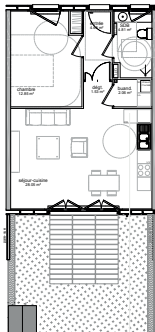
Hors charges et APL, à partir de :

- 300€ le pavillon T2 de 55 m²
 - 380€ le T3 de 68 m² CLASSE ENERGIE B
- + service accompagnant environ, 100€/mois par pavillon
(révisable annuellement)



Les loyers pratiqués

Le parc immobilier de mmH est conventionné. Vous pouvez bénéficier d'une aide au logement attribuée en fonction de vos ressources, de votre composition familiale et du loyer. Un dépôt de garantie correspondant à un mois de loyer hors charges est demandé sans aucun autre frais.



Un exemple d'organisation intérieure d'un pavillon T2 : il offre une surface totale de 55 m² avec une entrée, un grand séjour-cuisine de 28 m², une chambre de 13,50 m², une salle de bain, un cellier et un dégagement. A cela s'ajoute une terrasse de près de 10 m².

Pour + de confort :

- résidence sécurisée : portail voiture et porte piétonne sur ventouse et vidéo
- visiophone permettant de gérer le système d'accès à la résidence depuis l'intérieur du logement
- équipements favorisant l'accessibilité des seniors
- receveur de douche extra plat anti dérapant
- barres de relevage pour douche et WC
- tablette et penderie réglable en hauteur
- volet électrique avec commande infrarouge
- VMC individuelle
- chaudière individuelle gaz avec panneaux photovoltaïques
- terrain de pétanque
- très haut débit, accès connectique

Pour garantir davantage de confort et de services



meurthe & moselle HABITAT accompagne dans les meilleures conditions ses locataires. Une charte de 13 engagements clairs et concrets a été conçue pour offrir une qualité de service garantie en matière de confort, sécurité, accueil, conseil et information. Ce document est disponible dans chacune des 8 agences de mmH ou sur le site www.mmhabitat.fr

PERFORMANCE

90% des locataires satisfaits de mmH

Extrait d'une enquête réalisée par un prestataire indépendant et obtenu en 2017 auprès d'un échantillonnage représentatif de 1612 locataires

meurthe & moselle HABITAT, c'est :

'Une offre diversifiée de solutions résidentielles'

- 1^{ère} entreprise publique d'habitat social du département avec plus de 14 000 logements répartis sur 150 communes
- une production annuelle moyenne de 250 constructions neuves reposant sur une exigence architecturale
- Des offres nouvelles adaptées au vieillissement et à l'handicap

'Un soutien fort à l'économie locale, à l'emploi et à l'insertion'

- En injectant près de 70 millions d'euros par an dans l'économie locale de la construction, des entreprises du BTP, des équipes de maîtrise d'œuvre et des opérateurs fonciers
- En favorisant l'embauche de jeunes ou adultes éloignés de l'emploi par le biais de la clause d'insertion des marchés de travaux

Bâtitseur et Acteur de l'Habitat

Qualité de logements et services certifiés

Retrouvez toutes nos informations www.mmhabitat.fr et

Participent à cette réalisation

Les 4 membres fondateurs de ce nouveau concept de résidences accompagnées



Maître d'ouvrage meurthe & moselle HABITAT

Architectes
M. Placidi & C. Lattwein

Bureaux de Contrôle
Veritas

Coordinateur de sécurité
Dekra

Label **Qualitel RT 2012**



Entreprise générale
GTM-Hallé

Financement

2,5 millions d'euros TTC financés avec le concours de l'Etat, le Conseil départemental 54, la Caisse des Dépôts et Consignations (prêts PLUS et PLAI), la Carsat Nord-Est, Malakoff Médéric, AG2R La Mondiale, Sécurité Sociale Indépendants, les villes de Villerupt et Thil, et des fonds propres mmH.

Autres partenaires :



Document non contractuel réalisé à titre d'information - septembre 2018

